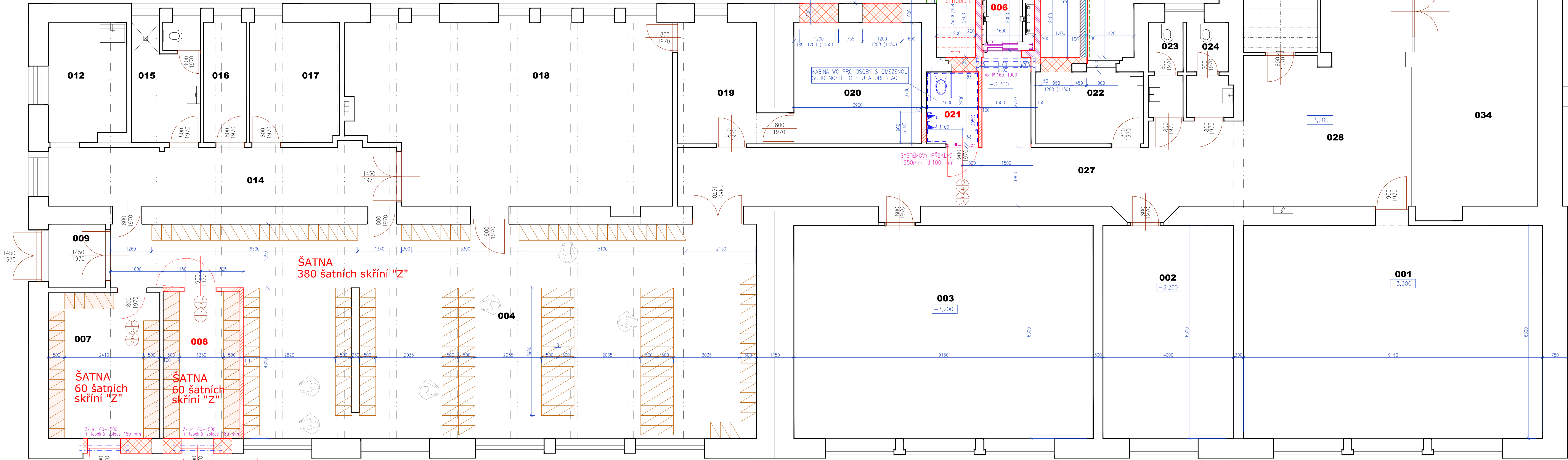
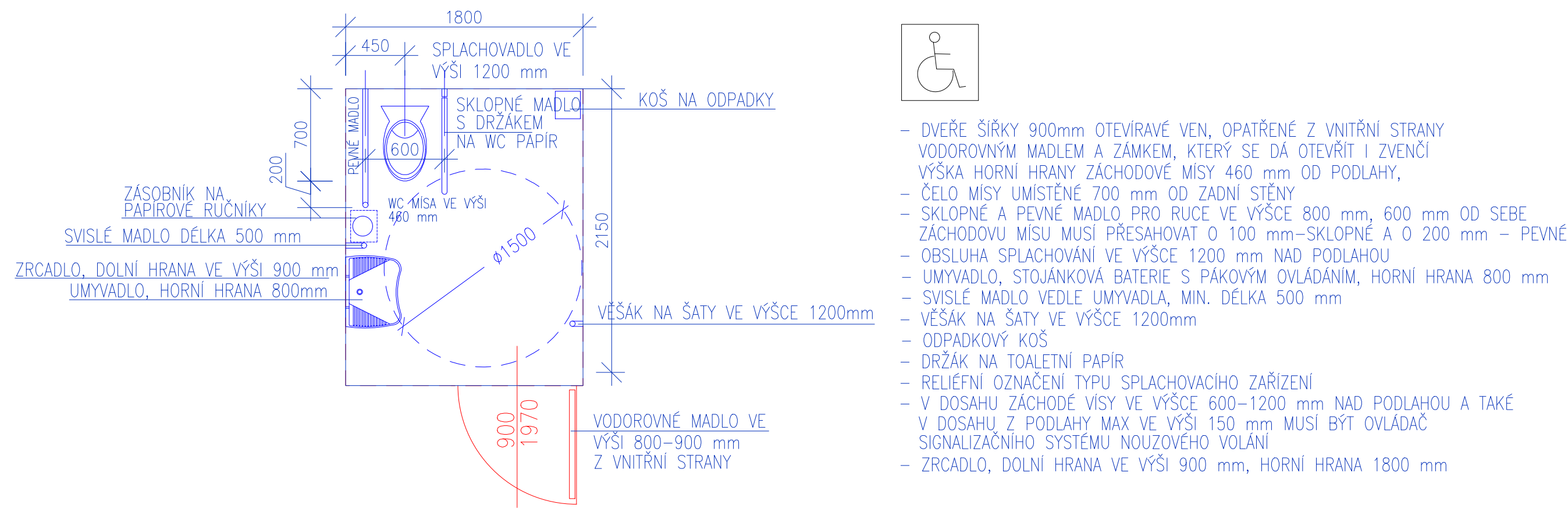


PŮDORYS 1.PP

místnost č. 021

KABINA WC PRO OSOBY S OMEZENOU SCHOPNOSTÍ POHYBU A ORIENTACE



NOVÝ ÚNIKOVÝ VÝCHOD Z PROSTORU ŠATNY PRO NOVÉ NAVÝŠENÝ POČET ŽAKŮ (60+60) PANIKOVÉ KOVÁNÍ

V RÁMCI NÁSTAVBY DOJDE K NAVÝŠENÍ KAPACITY O 120 ŽAKŮ

LEGENDA MÍSTNOSTI:

Č.	MÍSTNOST	M ²	PODLAHA	STĚNY	STROP
001	ÚČEBNA	59,98			
002	KABINET	26,00			
003	ÚČEBNA	59,50			
004	ŠATNA - 440 skříní "Z"	122,59	LOKÁLNÍ OPRAVA KERAMICKÉ DLAŽBY	LOKÁLNÍ OPRAVA OMÍTKY, VÝMALBA	LOKÁLNÍ OPRAVA OMÍTKY, VÝMALBA
005	CHOBA U VÝTAHU	11,28	LOKÁLNÍ OPRAVA KERAMICKÉ DLAŽBY	LOKÁLNÍ OPRAVA OMÍTKY, VÝMALBA	LOKÁLNÍ OPRAVA OMÍTKY, VÝMALBA
006	VÝTAH	3,20	BEZ OPRAV	BEZ OPRAV	BEZ OPRAV
007	ŠATNA - 60 skříní "Z"	15,17	LOKÁLNÍ OPRAVA KERAMICKÉ DLAŽBY	LOKÁLNÍ OPRAVA OMÍTKY, VÝMALBA	LOKÁLNÍ OPRAVA OMÍTKY, VÝMALBA
008	ŠATNA - 60 skříní "Z"	10,58	LOKÁLNÍ OPRAVA KERAMICKÉ DLAŽBY	LOKÁLNÍ OPRAVA OMÍTKY, VÝMALBA	LOKÁLNÍ OPRAVA OMÍTKY, VÝMALBA
009	ZADVEŘI	3,41			
010	PRÁDELNA	8,55			
011	CHOBA	19,32			
012	ŠATNA ZAMĚSTNANCŮ	7,66			
013	SKLAD	4,75			
014	SKLAD	10,00			
015	CVČOVÁ KUCHYŇ	54,35			
016	HRUBÁ PŘÍPRAV. BRAMBOR	9,05			
017	SKLAD	14,95			
018	WC IMOBILNÍ	3,53	KERAMICKÁ DLAŽBA VĚTŠINĚ SOKLIKU	OMÍTKA, STUK, MALBA KERAM. OBKLAD	LOKÁLNÍ OPRAVA OMÍTKY, VÝMALBA
019	KANCELÁŘ	7,40	LOKÁLNÍ OPRAVA KERAMICKÉ DLAŽBY	LOKÁLNÍ OPRAVA OMÍTKY, VÝMALBA	LOKÁLNÍ OPRAVA OMÍTKY, VÝMALBA
020	WC CHLAPCI	1,90			
021	WC DÍVKY	2,35			
022	SKLADOVÁ KOMORA	7,75			
023	SCHODIŠTĚ				
024	CHOBA	39,90	LOKÁLNÍ OPRAVA KERAMICKÉ DLAŽBY	LOKÁLNÍ OPRAVA OMÍTKY, VÝMALBA	LOKÁLNÍ OPRAVA OMÍTKY, VÝMALBA
025	CHOBA	22,50	LOKÁLNÍ OPRAVA KERAMICKÉ DLAŽBY	LOKÁLNÍ OPRAVA OMÍTKY, VÝMALBA	LOKÁLNÍ OPRAVA OMÍTKY, VÝMALBA
026	SKLEP s.v. 1600	13,10			
027	CHŘÍVAČE	21,05			
028	KOTELNA	33,85			
029	UHĚLNA	43,55			
030	SKLAD	11,15			
031	CHOBA	52,20			

ARCHITEKTONICKO-STAVEBNÍ ŘEŠENÍ

hlavní projektant: Ing. arch. Petr BLÁŽEK, Ph.D.
zodpovědný projektant: Ing. arch. Petr BLÁŽEK, Ph.D.
vypracoval: Ing. arch. Petr BLÁŽEK, Ph.D.
stavebník, investor: Základní škola a Mateřská škola T. G. Masaryka Zastávka, příspěvková organizace U Škol 161, 664 04 Zastávka

ZŠ a MŠ T. G. Masaryka Zastávka
NÁSTAVBA UČEBEN

obsah výkresu:
Půdorys 1.PP - nový stav

PEND a.s.
Vojanova č.1, 615 00 Brno
tel.: 548834811-13 fax: 548834814
e-mail: projekt@pend.cz, www.pend.cz
měřítko: 1:50
čís. výkresu: A-N-01